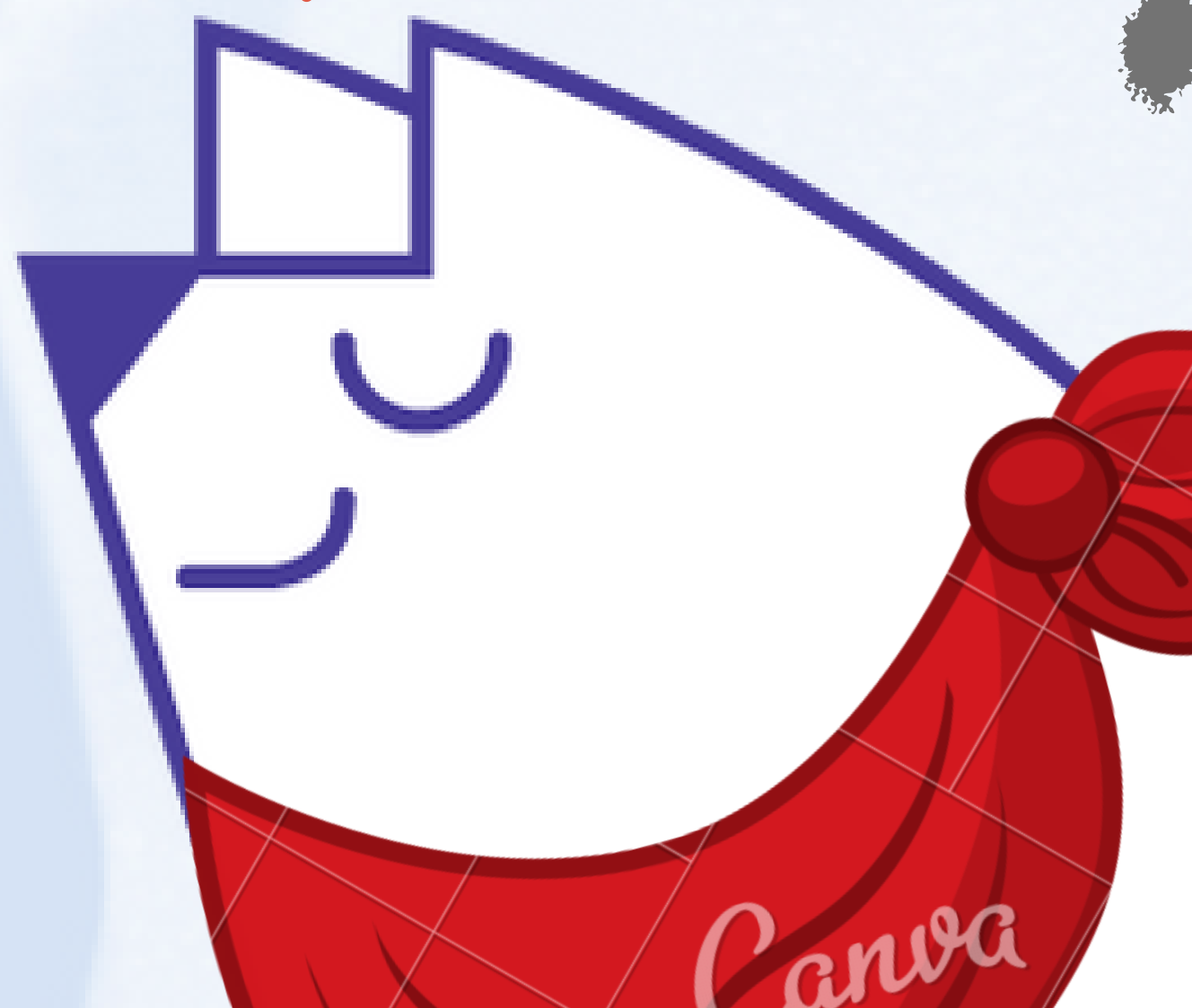


GUÍA ENTRE PARES

Cosas que debes saber,
respondidas por
estudiantes de la Chile.



Contenidos

#1 ¿Cómo obtengo mis certificados de alumno regular?

#2 ¿Dónde puedo ver mi horario?

#3 ¿Qué significa que en mi horario haya espacios en blanco?

#4 ¿Cómo saber en qué sección estoy?

#5 ¿Tienes talleres o laboratorios con horarios continuos muy extensos?

#6 ¿Qué es el Sistema de Créditos Universitario?

#7 ¿Qué son las secretarías de estudios?

#8 ¿Qué es SEMDA?

#9 Si tengo problemas personales que compliquen mi desarrollo académico, ¿con quién debo hablar?



Contenidos

#10 Si soy mamá/papá, ¿existe apoyo para mi?

#11 ¿Existe acompañamiento psicológico?

#12 ¿Necesitas utilizar un computador?

#13 ¿Quieres ejercitarte y acceder a los gimnasios?

#14 ¿Puedo entrar a cualquier facultad, aunque no pertenezca a ella?

#15 ¿Qué es la TUI? ¿Qué hago si se me pierde la TUI o la tarjeta JUNAEB?

#16 ¿Qué son las madrinas/padrinos universitarios?

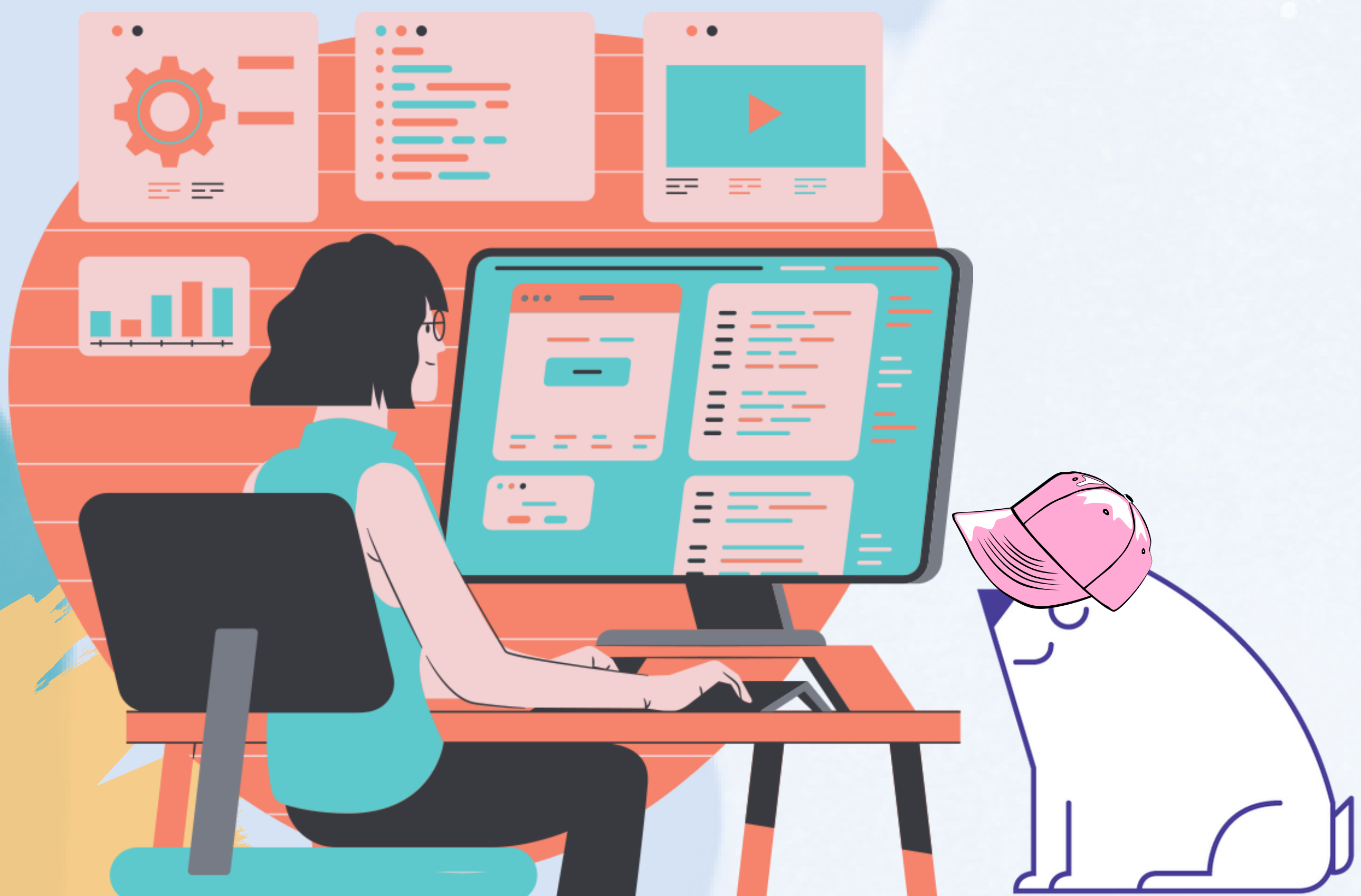
#17 ¿Sabías que existen programas de acompañamiento par integral para la vida universitaria?



Consejos

#1 ¿Cómo obtengo mis certificados de alumno regular?

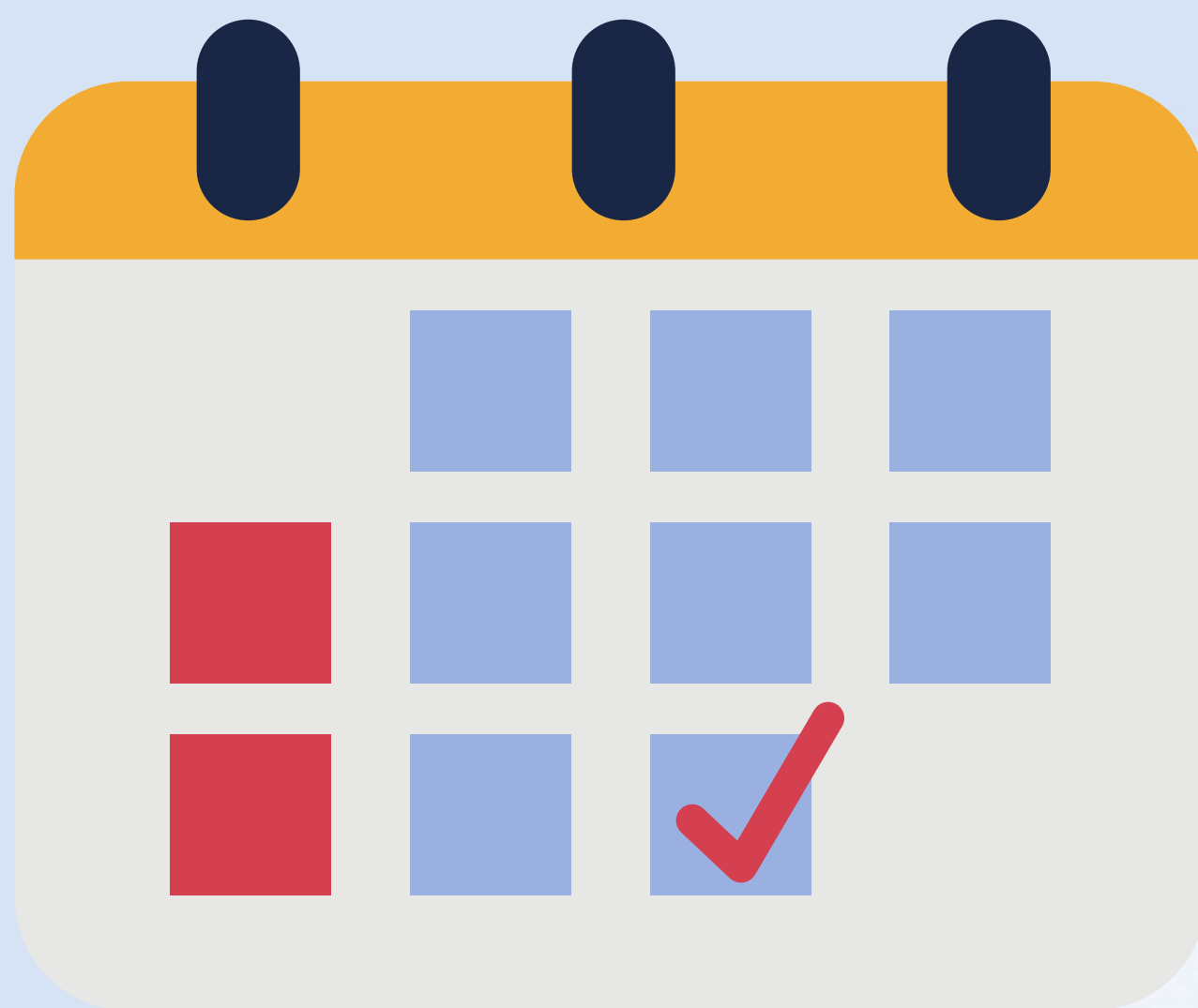
Ingresa a tu cuenta en Ucampus. Haz click en "Certificados", selecciona la opción "emitir certificado" y escoge el motivo que más se acerque a lo que necesites. Luego de esto podrás descargarlo.



#2 ¿Dónde puedo ver mi horario?

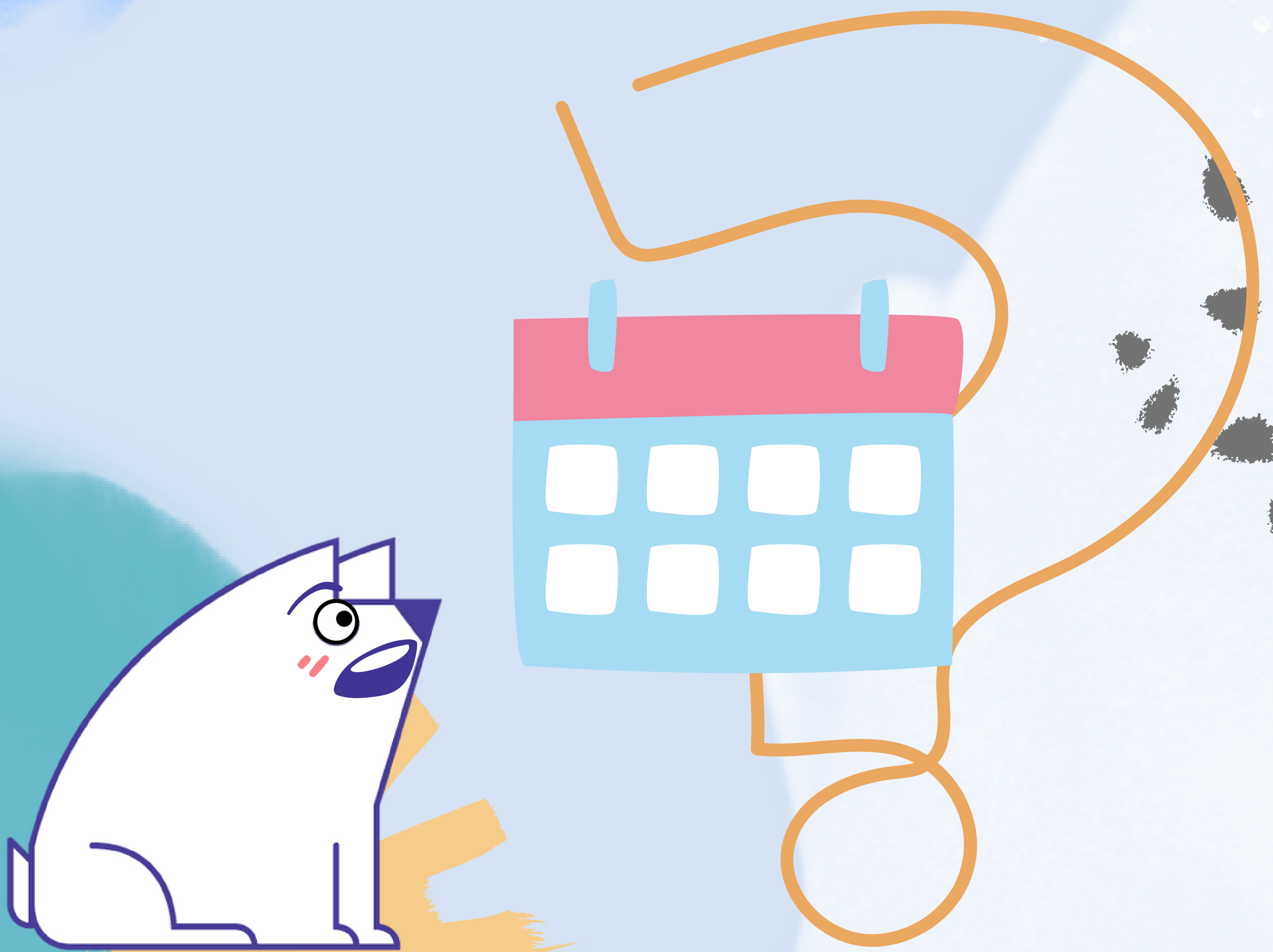
Debes entrar con tu cuenta pasaporte Uchile a u-cursos y seleccionar “horario”. ¡Y listo!

O también puedes ingresar a Ucampus, con tu cuenta pasaporte uchile. Debes ir a la sección boletines/inscripción académica y encontrarás tu horario.



#3 ¿Qué significa que en mi horario haya espacios en blanco?

Cada vez que encuentres espacios en blanco en tu horario significa que no tienes clases en ese espacio. Aprovecha estos tiempos para estudiar, descansar o lo que más necesites.

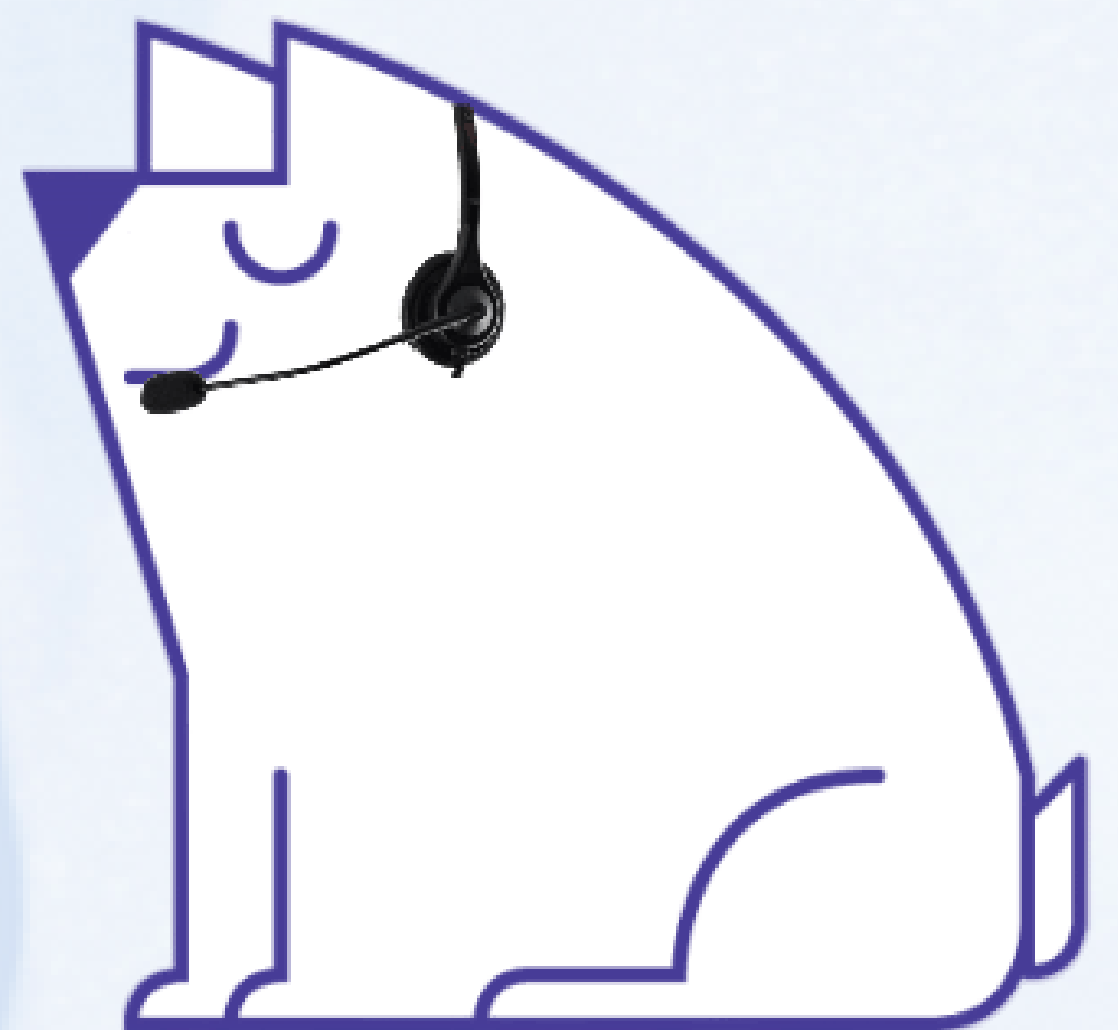


#4 ¿Cómo sé en qué sección estoy?

Para saberlo debes ingresar a u-cursos, abajo de tu asignatura podrás ver la sección a la cual perteneces.

También puedes revisar este instructivo:

<https://n9.cl/instructivo>



#5 ¿Tienes talleres o laboratorios con horarios continuos muy extensos?

A veces podemos ver en nuestro horario jornadas de talleres o laboratorio muy extensas, en estos casos te recomendamos consultarlo con el equipo docente y verificar la carga horaria que exigen las actividades, puesto que, es posible que tu horario se divida por secciones.

En el caso de que efectivamente sean instancias extensas te recomendamos prepararte previamente para ellas y llevar colaciones livianas y mantenerte hidratado.

#6 ¿Qué es el Sistema de Créditos Universitario?

El SCU se basa en el Sistema de Créditos Transferibles normado por el Consejo de Rectores, busca medir y distribuir el trabajo académico de l@s estudiantes, teniendo como fin:

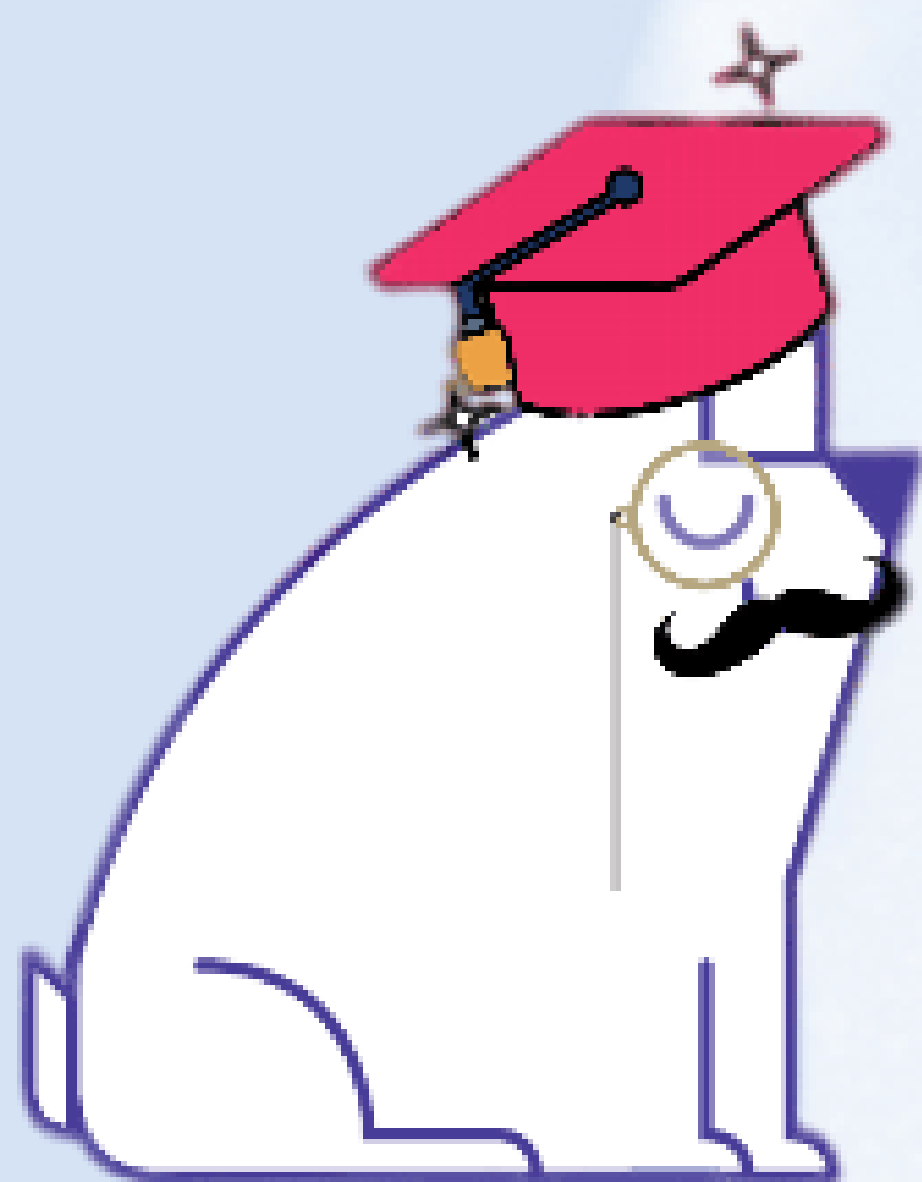
- Considerar el tiempo que requiere un estudiante para el logro de los resultados de aprendizaje y el desarrollo de las competencias laborales
- Promover la legibilidad de un programa y la transferencia de estos créditos de una institución a otra.
- Favorecer la movilidad estudiantil universitaria.

#7 ¿Qué son las secretarías de estudios?

Son unidades presentes en cada facultad, brindan apoyo a las actividades académicas de pregrado, ocupándose de procesos administrativos como matrículas, aranceles, reincorporaciones, postergaciones, eliminaciones, renunciaciones, TNE, etc.

En el link podrás encontrar info de tu secretaría de estudios:

uchile.cl/u8461



#8 ¿Qué es SEMDA?

Es el Servicio Médico y Dental de los Alumnos de la Universidad de Chile.

Cuenta con varios servicios médicos como: medicina general, matrona, dentista, entre otros, dependiendo del centro de atención al que vayas.

Puedes pedir hora presencialmente, por teléfono y, en ocasiones, desde su página web:

semda.uchile.cl



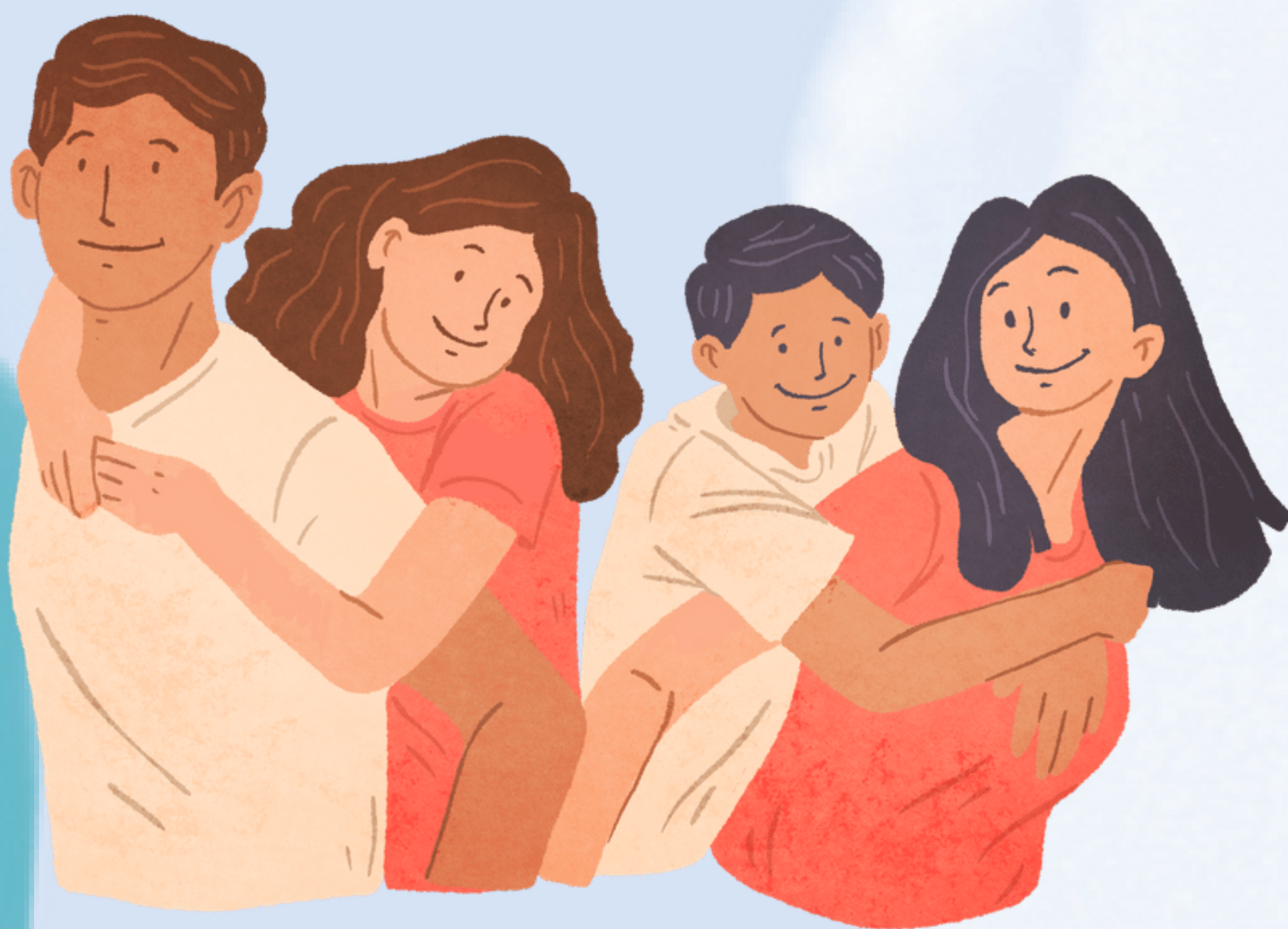
#9 Si tengo problemas personales (económicos o familiares) que compliquen mi desarrollo académico, ¿con quién debo hablar?

Debes ver esos temas con tu unidad de bienestar estudiantil o directamente con la asistente social de tu unidad académica, quien es la persona indicada para orientarte y/o derivarte con quien corresponda.



#10 Si soy mamá/papá, ¿existe apoyo para mí?

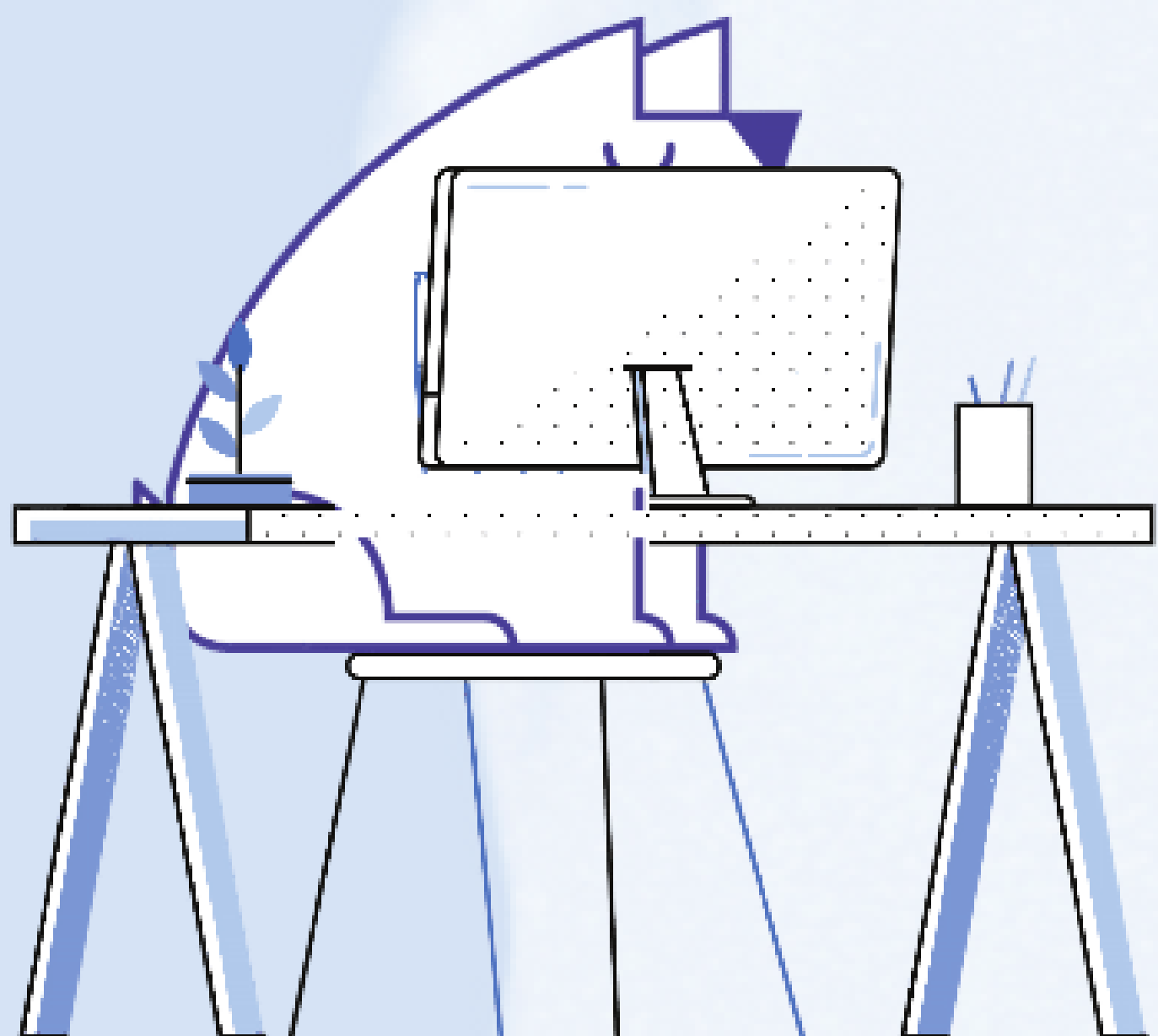
Sí, existen diversas formas de apoyo, institucionalmente la universidad de Chile cuenta con la Beca de Apoyo Parental (<https://uchile.cl/u148089>) y el Programa de Corresponsabilidad Social (<https://uchile.cl/u153870>). Asimismo, cada facultad tiene sus propios dispositivos de apoyo, por lo que te recomendamos consultar directamente en las unidades de bienestar.



#11 ¿Necesitas utilizar un computador?

Si lo necesitas momentáneamente, dentro de la universidad, puedes acceder a las salas de computación, todas las unidades académicas tienen al menos una.

Ahora bien, si no tienes computador o un dispositivo que te permita desarrollarte integralmente en la universidad, puedes comunicarte con tu biblioteca, unidad de bienestar o con la asistente social correspondiente a tu unidad académica para gestionar la solicitud de un notebook o tablet.

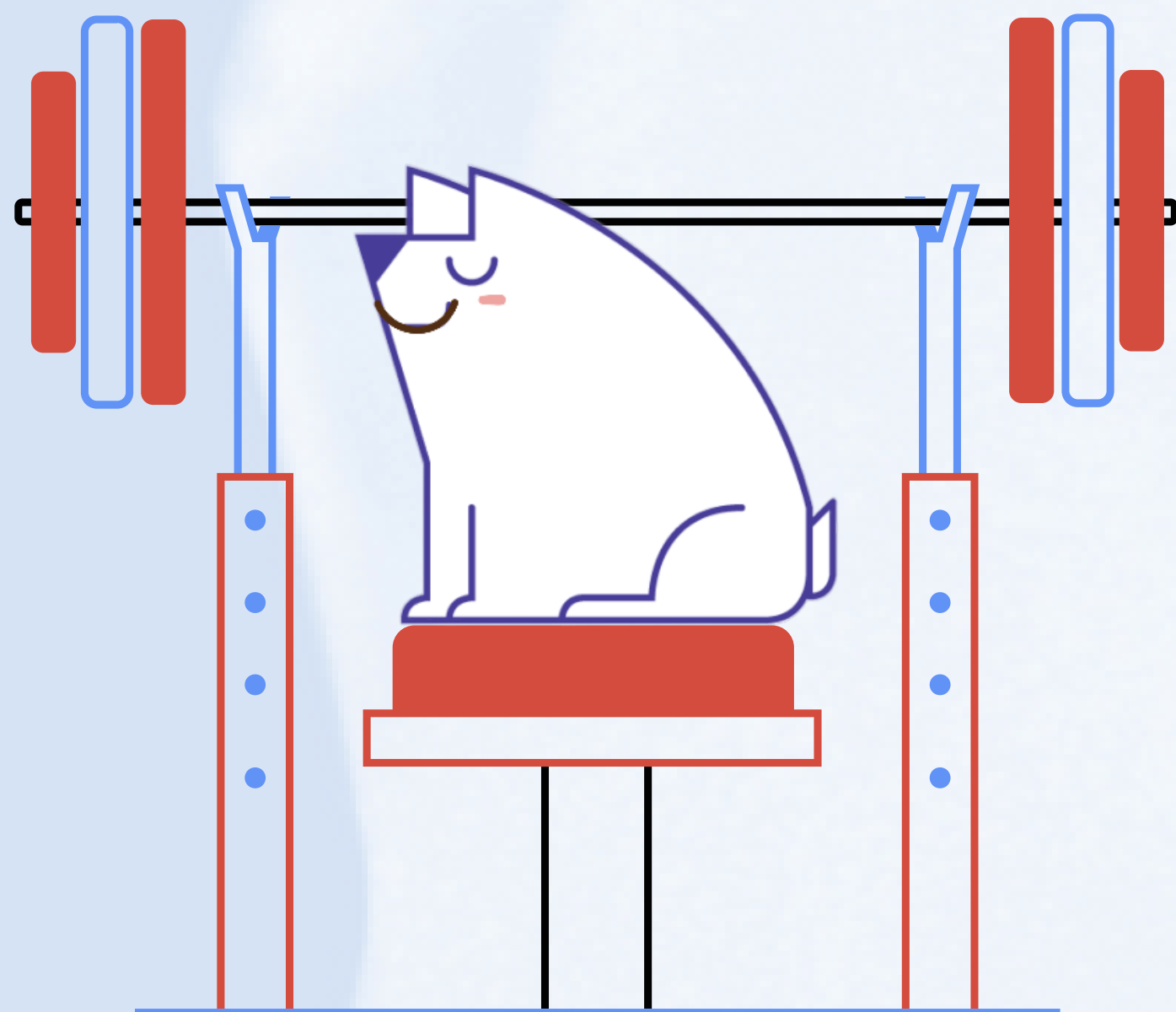


#12 ¿Quieres ejercitarte y acceder a los gimnasios?

Cada unidad académica cuenta con un espacio acondicionado para realizar actividad física, para saber en qué horarios se imparten los talleres o cuándo hacer uso de ellos, debes acercarte directamente al lugar.

De igual manera, la Universidad cuenta con gimnasios y piscinas como el Campo Deportivo Juan Gómez Millas y la Piscina Universitaria Temperada. Puedes encontrar el detalle de los servicios en:

uchile.cl/u142353



#13 ¿Puedo entrar a cualquier facultad, aunque no pertenezca a ella?

Sí, recuerda respetar los espacios y siempre llevar contigo la TUI o algo que te identifique.

No olvides que deberás seguir las medidas sanitarias, teniendo tu pase de movilidad y, si corresponde, llenar el formulario de salud y autorización de ingreso.



#14 ¿Qué es la TUI?

La Tarjeta Universitaria Inteligente (TUI), es una credencial de la U. de Chile que identifica a los integrantes de la comunidad universitaria (estudiantes, académico y funcionarios) y, además, permite acceder a una serie de servicios como: Préstamos de biblioteca, uso de auditorios y salas, estacionamientos, vales de casino, y opcionalmente, servicios financieros.

Puedes encontrar mayor detalle en:

uchile.cl/u119982



#15 ¿Qué hago si se me pierde la TUI o la tarjeta JUNAEB?

En el caso de la TUI deberás ingresar al sitio web mi.uchile.cl con tu cuenta pasaporte. En ese mismo sitio podrás solicitar una nueva. Algo que debes saber es que tendrás que sólo una vez realizado el pago de reposición se confeccionará tu nueva tarjeta, la cual tiene un plazo de 15 días hábiles para ser entregada a tu secretaría de estudios para su posterior retiro.

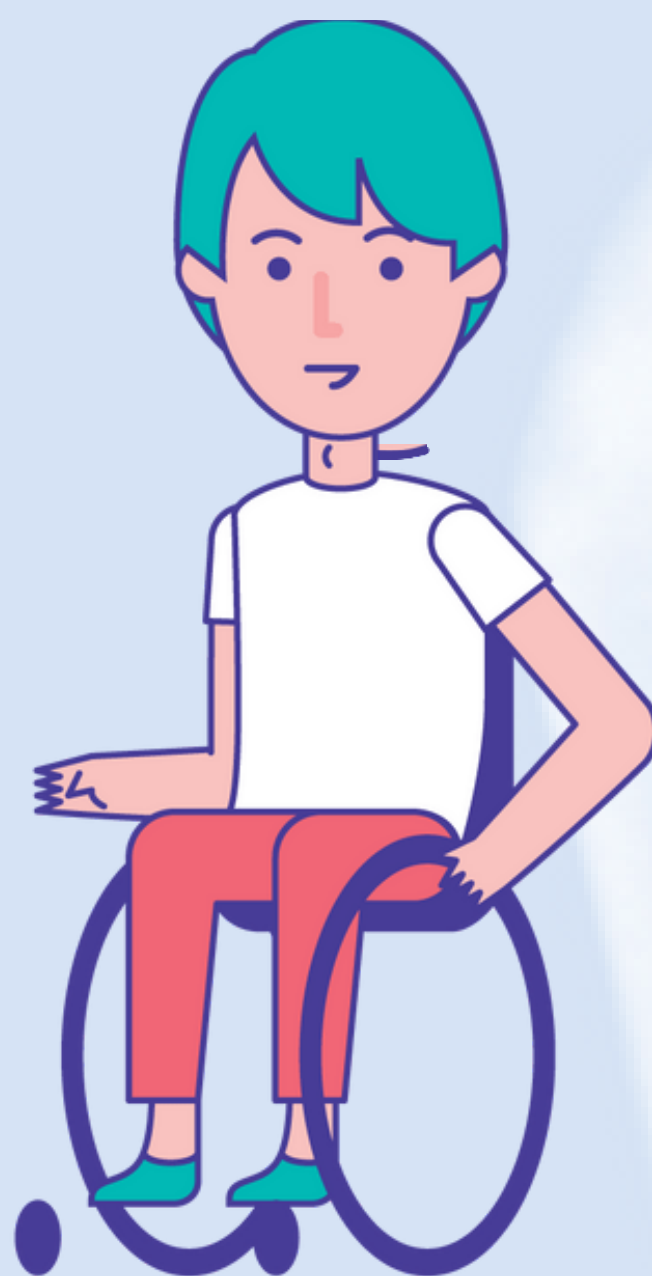
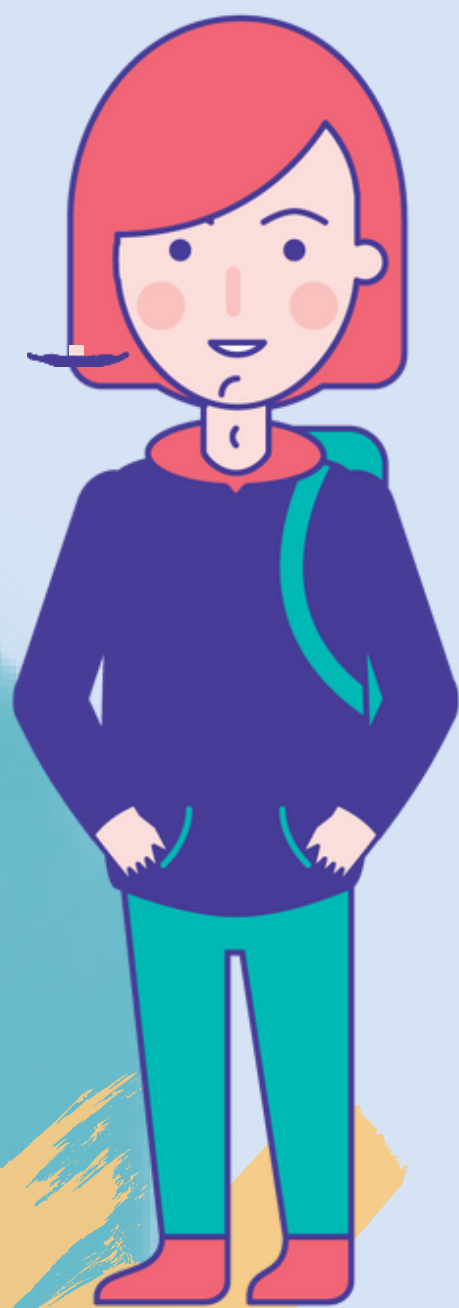
En caso de la tarjeta JUNAEB, debes bloquearla llamando al 800 646 155 opción 1 o también en la página www.becajunaesodexo.cl, donde debes solicitar la reemisión y en 10 días llegará una nueva tarjeta a tu centro de estudios.

Mientras esperas, puedes seguir ocupando tu beca comprando con tu RUT.

#16 ¿Qué son las madrinas / padrinos universitarios?

Son compañer@s de tu misma carrera pero de generaciones mayores, a los que se les asigna tu acompañamiento durante los primeros meses o el primer año de universidad.

Cabe recalcar que es una iniciativa que normalmente emana desde los centros de estudiantes de cada unidad académica, no es una gestión que realice la universidad como tal, por lo que no es algo que esté en todas las carreras.



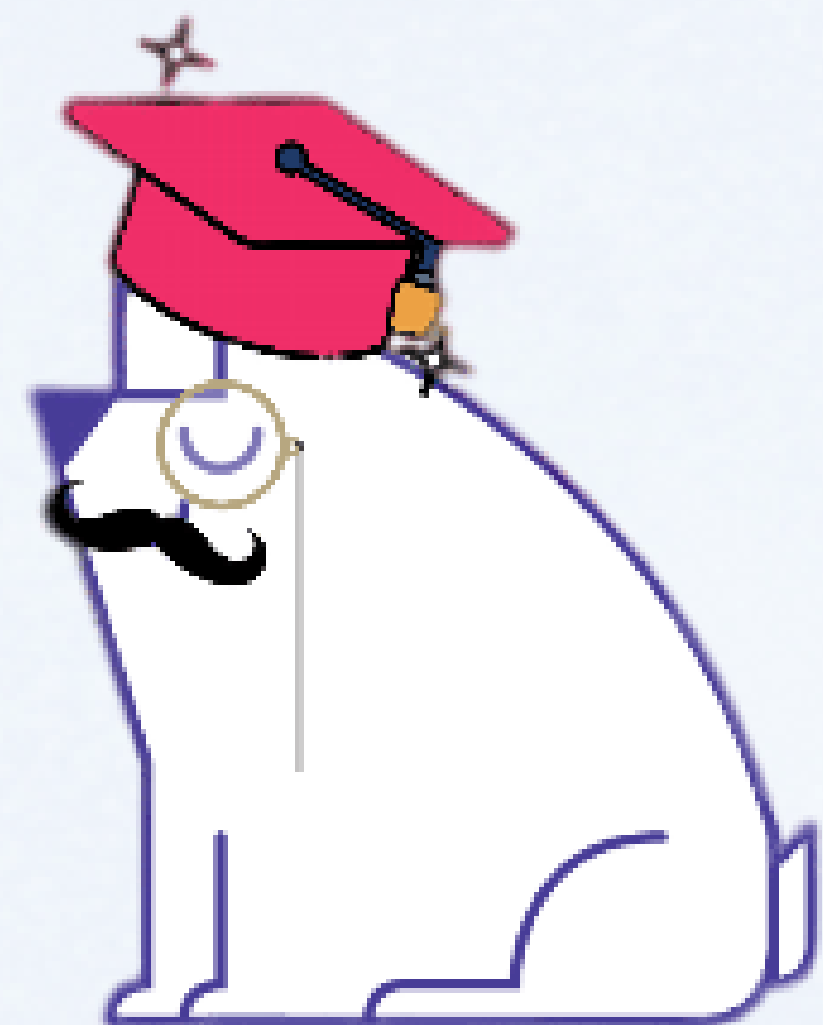
#17 ¿Sabías que existen programas de acompañamiento para la vida universitaria?

Estos acompañamientos brindan la oportunidad de que conozcas estudiantes de años superiores y te acompañen en diferentes procesos de la U.

Los principales programas de acompañamiento son i) Programa TIP de acompañamiento académico y socioafectivo; ii) Programa LEA de apoyo para técnicas de lectura, escritura y oralidad; iii) Programa ESD de apoyo a estudiantes en situación de discapacidad que busca favorecer la experiencia formativa; y iv) Mediación Cultural, el cual promueve la participación cultural y la generación de vínculos entre estudiantes.

Puedes encontrar más información en:

https://n9.cl/acompanamiento_uch



Si tienes dudas ¡escribenos!



aprendizaje.uchile.cl



[@aprendizajeuch](https://www.instagram.com/aprendizajeuch)



estudiantesuchile@uchile.cl



UNIVERSIDAD
DE CHILE



Departamento
de Pregrado

Vicerrectoría
de Asuntos Académicos
Universidad de Chile



Aprendizaje UChile
aprendizaje.uchile.cl